



Rijksinstituut voor Volksgezondheid
en Milieu
Ministerie van Volksgezondheid,
Welzijn en Sport

Epidemiologische situatie COVID-19 in GGD Regio Utrecht

Rijksinstituut voor Volksgezondheid en Milieu - RIVM
28 september 2020, 10:00

Samenvatting

Tot en met 28 september 10:00 uur zijn er in GGD Regio Utrecht in totaal 9148 COVID-19 patiënten gemeld aan het RIVM. Tot nu toe zijn 957 van de gemelde patiënten opgenomen in het ziekenhuis en 442 mensen overleden. Een overzicht van de COVID-19 situatie op landelijk niveau is hier te vinden.

Uitleg over surveillance van COVID-19 in Nederland

Door middel van surveillance houdt het RIVM zicht op de verspreiding van COVID-19 in Nederland. Via een samenwerking tussen artsen, laboratoria en de GGD'en wordt informatie verzameld over personen (patiënten) met een positieve SARS-CoV-2 testuitslag. Sinds het begin van de COVID-19 epidemie in Nederland is het testbeleid geleidelijk veranderd. Het huidige testbeleid is hier te vinden. Sinds 1 juni kan iedereen met klachten zich laten testen. Toch is het aannemelijk dat niet alle COVID-19 patiënten getest worden. De werkelijke aantallen in Nederland zijn daarom waarschijnlijk hoger dan de aantallen die hier genoemd worden. Aan het RIVM wordt niet gemeld wie hersteld is van COVID-19.

Er worden ook mensen die om andere redenen dan COVID-19 in het ziekenhuis worden opgenomen getest op SARS-CoV-2. Dit wordt gedaan om verspreiding van dit virus binnen het ziekenhuis tegen te gaan. Vanaf 1 mei wordt bij melding van een in het ziekenhuis opgenomen positief geteste patiënt, nagevraagd of de ziekenhuisopname vanwege COVID-19 was. Daarom geven we sinds 1 mei in de rapportages van de ziekenhuisopnames alleen opnames weer waarbij niet is aangegeven dat de opname om een andere reden was. Dit doen we zodat het aantal in het ziekenhuis opgenomen COVID-19 patiënten een zo goed mogelijke indicator blijft van de epidemie. Dit geeft namelijk weer hoeveel mensen ernstig ziek zijn door COVID-19. Patiënten die om een andere reden ziekenhuiszorg nodig hebben en ook COVID-19 blijken te hebben, worden uiteraard wel meegenomen in het totaal aantal meldingen.

Een databestand met de cumulatieve aantallen per gemeente per dag van gemelde COVID-19 patiënten, in het ziekenhuis opgenomen COVID-19 patiënten en overleden COVID-19 patiënten is hier te vinden. Een databestand met karakteristieken van elke positief geteste COVID-19 patiënt in Nederland is hier te vinden.

Dit document is vertrouwelijk en verdere verspreiding valt onder de verantwoordelijkheid van de GGD. Door eventuele kleine aantallen kunnen personen mogelijk herleidbaar zijn.

Inhoudsopgave

	Pagina
1 Samenvatting COVID-19 meldingen van de GGD Regio Utrecht vanaf 27 februari 2020	3
2 COVID-19 meldingen aan de GGD Regio Utrecht vanaf 6 juli 2020	4
3 Leeftijdsverdeling en man-vrouwverdeling van bij GGD Regio Utrecht gemelde COVID-19 patiënten in de afgelopen week	6
4 Reishistorie van bij GGD Regio Utrecht gemelde COVID-19 patiënten vanaf 6 juli 2020 en in de afgelopen week	7
5 Beroep van bij GGD Regio Utrecht gemelde COVID-19 patiënten vanaf 6 juli 2020 en in de afgelopen week	8
6 Setting van mogelijke besmetting van bij GGD Regio Utrecht gemelde COVID-19 patiënten vanaf 6 juli 2020 en in de afgelopen week	9
7 Surveillance van COVID-19 in verpleeghuizen en woonzorgcentra vanaf 6 juli 2020	11
8 Bron- en contactonderzoek van COVID-19 meldingen aan de GGD Regio Utrecht	12
8.1 Resultaten uit bron- en contactonderzoek	12
9 SARS-CoV-2 testen afgenomen door de GGD Regio Utrecht vanaf 1 juni	18

Klik op de titel om naar de betreffende paragraaf in het document te gaan.

1 Samenvatting COVID-19 meldingen van de GGD Regio Utrecht vanaf 27 februari 2020Tabel 1: Aantal door de GGD gemelde COVID-19 patiënten, aantal in het ziekenhuis opgenomen COVID-19 patiënten gemeld door GGD en aantal overleden COVID-19 patiënten gemeld door GGD¹

Gezondheidsstatus	Totaal	%	Meldingen afgelopen week ²	Gecorrigeerd ³	Vershil met vorige week ⁴
Totaal gemeld	9148		1537	-8	1529
Ziekenhuisopname	957	10.5	20	0	20
Overleden ⁵	442	4.8	5	0	5

¹ Sinds 1 juni kan iedereen met klachten zich laten testen. Toch is het aannemelijk dat niet alle COVID-19 patiënten getest worden. De werkelijke aantallen in Nederland zijn daarom waarschijnlijk hoger dan de aantallen die hier genoemd worden. Het werkelijke aantal COVID-19 patiënten opgenomen in het ziekenhuis of overleden is hoger dan het aantal opgenomen of overleden patiënten gemeld in de surveillance, omdat de surveillance gebaseerd is op de informatie op het moment van melding. Aan het RIVM wordt niet gemeld wie hersteld is.

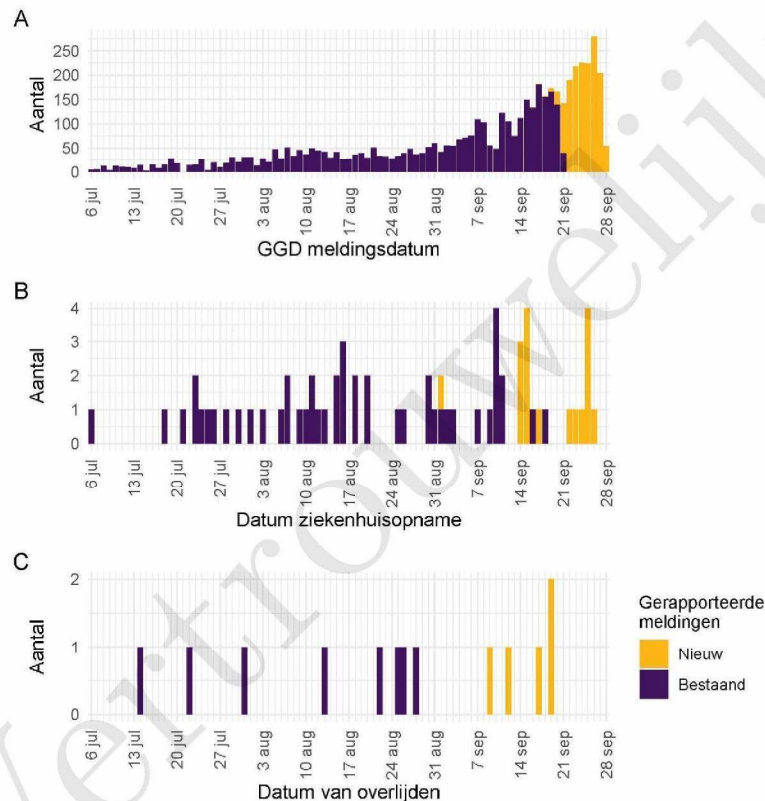
² Meldingen die tussen 21 september 10:00 en 28 september 10:00 aan het RIVM zijn gemeld. Dit betreft het aantal meldingen, opnames en overlijdens die in de afgelopen week nieuw aan het RIVM zijn gerapporteerd. Datum van melding aan de GGD, ziekenhuisopname of overlijden kan echter in een andere week vallen. Bij overige tabellen en figuren in dit rapport wordt de datum van melding, ziekenhuisopname of overlijden gebruikt. Deze cijfers zijn dus niet hetzelfde.

³ Meldingen die gewist of herzien zijn tussen 21 september 10:00 en 28 september 10:00. Behalve dat er nieuwe meldingen worden ontvangen, worden eerdere meldingen soms aangepast; de aantallen meldingen per dag kunnen daardoor variëren.

⁴ Het verschil tussen de cumulatieve meldingen t/m 28 september 10:00 ten opzichte van 21 september 10:00.

⁵ Voor 10 sterfgevallen is aangegeven dat COVID-19 niet de directe oorzaak van overlijden is.

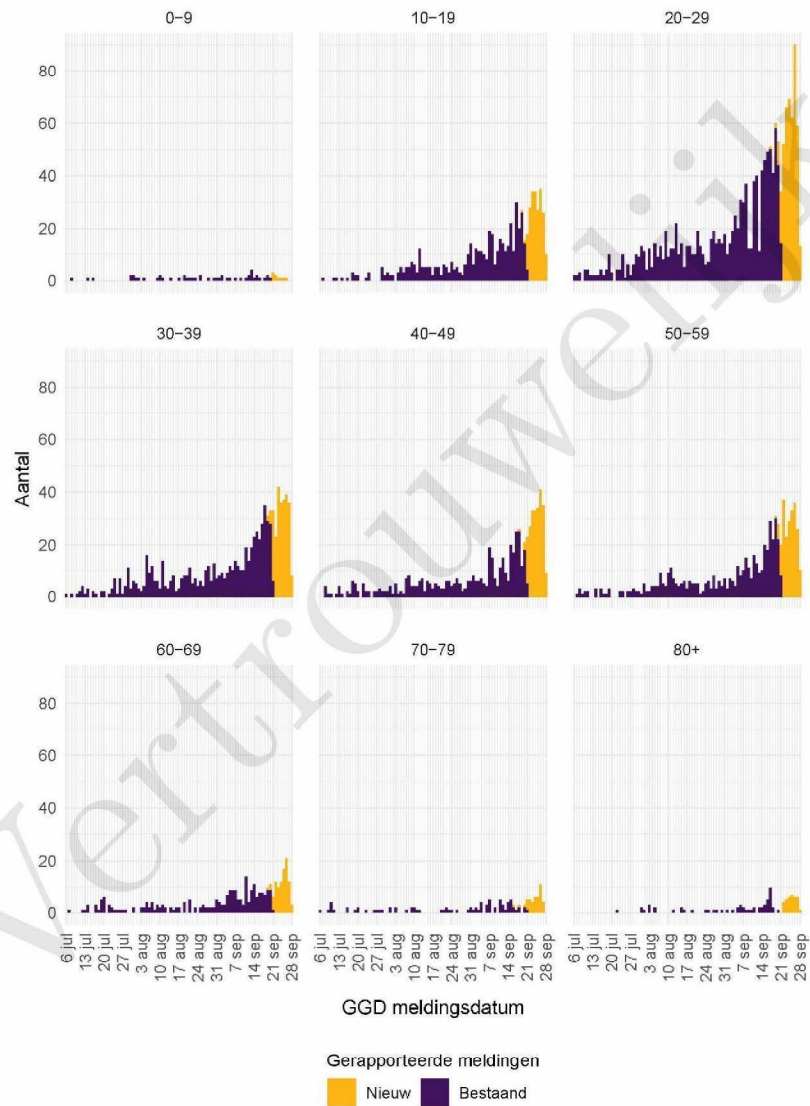
2 COVID-19 meldingen aan de GGD Regio Utrecht vanaf 6 juli 2020



Figuur 1: Aantal aan de GGD gemelde COVID-19 patiënten vanaf 6 juli 2020. (A) Aantal aan de GGD gemelde COVID-19 patiënten, naar meldingsdatum. (B) Aantal aan de GGD gemelde in het ziekenhuis opgenomen COVID-19 patiënten, naar datum van ziekenhuisopname. (C) Aantal aan de GGD gemelde overleden COVID-19 patiënten, naar datum van overlijden.

Meldingen aan het RIVM van 6 juli t/m 21 september 10:00 uur zijn in deze grafieken weergegeven in paars. Meldingen van 21 september 10:01 uur t/m 28 september 10:00 uur zijn weergegeven in geel. Sinds 1 juni kan iedereen zich met klachten laten testen. Toch is het aannemelijk dat niet alle COVID-19 patiënten getest worden. De werkelijke aantallen in Nederland zijn daarom waarschijnlijk hoger dan de aantallen die hier weergegeven worden. Van enkele patiënten is de datum van opname en/of de datum van overlijden niet bekend. Deze kunnen daarom niet worden weergegeven in deze figuren. Een leeg figuur betekent dat er in de betreffende periode geen meldingen waren.

2 COVID-19 MELDINGEN AAN DE GGD REGIO UTRECHT VANAF 6 JULI 2020



Figuur 2: Aantal aan de GGD gemelde COVID-19 patiënten vanaf 6 juli 2020, per leeftijdsgroep. Een leeg figuur betekent dat er in de betreffende periode geen meldingen waren.

3 LEEFTIJDVERDELING EN MAN-VROUWVERDELING VAN BIJ GGD REGIO UTRECHT
GEMELDE COVID-19 PATIËNTEN IN DE AFGELOPEN WEEK

3 Leeftijdverdeling en man-vrouwverdeling van bij GGD Regio Utrecht gemelde COVID-19 patiënten in de afgelopen week

Tabel 2: Leeftijdverdeling van aan de GGD gemelde COVID-19 patiënten, van in het ziekenhuis opgenomen COVID-19 patiënten en van overleden COVID-19 patiënten in de afgelopen week^{1,2}

Leeftijdsgroep	Totaal gemeld	%	Ziekenhuisopname	%	Overleden	%
Totaal gemeld	1538		8	0		
0-4	2	0.1	0	0.0	0	0.0
5-9	7	0.5	0	0.0	0	0.0
10-14	55	3.6	0	0.0	0	0.0
15-19	157	10.2	1	12.5	0	0.0
20-24	249	16.2	0	0.0	0	0.0
25-29	196	12.7	0	0.0	0	0.0
30-34	128	8.3	1	12.5	0	0.0
35-39	126	8.2	0	0.0	0	0.0
40-44	103	6.7	1	12.5	0	0.0
45-49	132	8.6	1	12.5	0	0.0
50-54	111	7.2	0	0.0	0	0.0
55-59	103	6.7	0	0.0	0	0.0
60-64	63	4.1	3	37.5	0	0.0
65-69	30	2.0	0	0.0	0	0.0
70-74	26	1.7	0	0.0	0	0.0
75-79	15	1.0	0	0.0	0	0.0
80-84	13	0.8	1	12.5	0	0.0
85-89	12	0.8	0	0.0	0	0.0
90-94	9	0.6	0	0.0	0	0.0
95+	1	0.1	0	0.0	0	0.0
Niet vermeld	0	0.0	0	0.0	0	0.0

¹ Betreft het aantal COVID-19 patiënten met een datum van melding aan de GGD, opnamedatum of datum van overlijden in de periode van 21 september 10:01 t/m 28 september 10:00 uur.

² Sinds 1 juni kan iedereen met klachten zich laten testen. Toch is het aannemelijk dat niet alle COVID-19 patiënten getest worden. De werkelijke aantallen in Nederland zijn daarom waarschijnlijk hoger dan de aantallen die hier genoemd worden. Het werkelijke aantal COVID-19 patiënten opgenomen in het ziekenhuis of overleden is hoger dan het aantal opgenomen of overleden patiënten gemeld in de surveillance, omdat de surveillance gebaseerd is op de informatie op het moment van melding. Aan het RIVM wordt niet gemeld wie hersteld is.

Tabel 3: Man-vrouwverdeling van aan de GGD gemelde COVID-19 patiënten, van in het ziekenhuis opgenomen COVID-19 patiënten en van overleden COVID-19 patiënten in de afgelopen week^{1,2}

Geslacht	Totaal gemeld	%	Ziekenhuisopname	%	Overleden	%
Totaal gemeld	1538		8	0		
Man	719	46.7	2	25.0	0	0.0
Vrouw	819	53.3	6	75.0	0	0.0
Niet vermeld	0	0.0	0	0.0	0	0.0

¹ Betreft het aantal COVID-19 patiënten met een datum van melding aan de GGD, opnamedatum of datum van overlijden in de periode van 21 september 10:01 t/m 28 september 10:00 uur.

² Sinds 1 juni kan iedereen met klachten zich laten testen. Toch is het aannemelijk dat niet alle COVID-19 patiënten getest worden. De werkelijke aantallen in Nederland zijn daarom waarschijnlijk hoger dan de aantallen die hier genoemd worden. Het werkelijke aantal COVID-19 patiënten opgenomen in het ziekenhuis of overleden is hoger dan het aantal opgenomen of overleden patiënten gemeld in de surveillance, omdat de surveillance gebaseerd is op de informatie op het moment van melding. Aan het RIVM wordt niet gemeld wie hersteld is.

4 REISHISTORIE VAN BIJ GGD REGIO UTRECHT GEMELDE COVID-19 PATIËNTEN VANAF 6 JULI 2020 EN IN DE AFGELOPEN WEEK

4 Reishistorie van bij GGD Regio Utrecht gemelde COVID-19 patiënten vanaf 6 juli 2020 en in de afgelopen week

Tabel 4: Aantal aan de GGD gemelde COVID-19 patiënten die in de 14 dagen voor aanvang van de ziekte in het buitenland zijn geweest¹

	Vanaf 6 juli		Afgelopen week ²	
	Aantal	%	Aantal	%
Totaal gemeld	5099		1537	
Reishistorie	526	10.3	1	0.1
Geen reishistorie	1812	35.5	60	3.9
Niet vermeld	2761	54.1	1476	96.0

¹ Of een COVID-19 patiënt wel of geen reishistorie heeft, wordt vanaf week 36 bepaald door de volgende criteria:
a) De patiënt heeft bij de GGD aangegeven een reishistorie te hebben en b) er zit maximaal 14 dagen tussen de terugkomst en de eerste ziektedag van de patiënt.

² Meldingen die tussen 21 september 10:00 en 28 september 10:00 aan het RIVM zijn gemeld.

Tabel 5: Aantal aan de GGD gemelde COVID-19 patiënten die in de 14 dagen voor aanvang van de ziekte in het buitenland zijn geweest naar verblijfplaats

Land van verblijf	Vanaf 6 juli		Afgelopen week ¹	
	Aantal	%	Aantal	%
Frankrijk	110	20.9	0	0.0
Spanje	98	18.6	0	0.0
Turkije	62	11.8	0	0.0
Duitsland	50	9.5	0	0.0
Griekenland	43	8.2	0	0.0
België	35		0	0.0
Italië	29	5.5	1	100.0
Hongarije	20	3.8	0	0.0
Malta	17	3.2	0	0.0
Onbekend	14	2.7	0	0.0
Tsjechië	14	2.7	0	0.0
Oostenrijk	11	2.1	0	0.0
Polen	9	1.7	0	0.0
Kroatië	7	1.3	0	0.0
Zwitserland	7	1.3	0	0.0
Overig	44	8.4	0	0.0

¹ Meldingen die tussen 21 september 10:00 en 28 september 10:00 aan het RIVM zijn gemeld.

5 BEROEP VAN BIJ GGD REGIO UTRECHT GEMELDE COVID-19 PATIËNTEN VANAF 6 JULI 2020
EN IN DE AFGELOPEN WEEK

**5 Beroep van bij GGD Regio Utrecht gemelde COVID-19 patiënten
vanaf 6 juli 2020 en in de afgelopen week**

Tabel 6: Aantal aan de GGD gemelde COVID-19 patiënten naar beroep

Beroep	Vanaf 6 juli		Afgelopen week ¹	
	Aantal	%	Aantal	%
Totaal gemeld met beroep	5099		1537	
Afvalverwerking	1	0.0	0	0.0
Buitenland	0	0.0	0	0.0
Gezondheidsmedewerker	291	5.7	50	3.3
Groenvoorziening	5	0.1	0	0.0
Horecamedewerker	121	2.4	14	0.9
Klinisch laboratorium	2	0.0	0	0.0
Landbouw	2	0.0	0	0.0
N.v.t. (kinderen, gepensioneerden, werkzoekenden)	839	16.5	24	1.6
Onderwijs	135	2.6	33	2.1
Overige contactberoepen	186	3.6	34	2.2
Schoonmaakbranche	31	0.6	0	0.0
Seksindustrie	0	0.0	0	0.0
Transport	26	0.5	3	0.2
Werk met dieren of dierlijke producten	8	0.2	0	0.0
Onbekend	2587	50.7	1334	86.8
Andere sector	865	17.0	45	2.9

¹ Meldingen die tussen 21 september 10:00 en 28 september 10:00 aan het RIVM zijn gemeld.

6 *SETTING VAN MOGELIJKE BESMETTING VAN BIJ GGD REGIO UTRECHT GEMELDE COVID-19 PATIËNTEN VANAF 6 JULI 2020 EN IN DE AFGELOPEN WEEK*

6 Setting van mogelijke besmetting van bij GGD Regio Utrecht gemelde COVID-19 patiënten vanaf 6 juli 2020 en in de afgelopen week

In het brononderzoek door de GGD wordt bij COVID-19 patiënten nagegaan of er gerelateerde ziektegevallen zijn. Als dit het geval is wordt vermeld in welke setting de besmetting mogelijk heeft plaatsgevonden.

Tabel 7: Aantal aan de GGD gemelde COVID-19 patiënten naar aanwezigheid van gerelateerde ziektegevallen¹

Gerelateerde ziektegevallen aanwezig	Vanaf 6 juli		Afgelopen week ²	
	Aantal	%	Aantal	%
Totaal gemeld	5099		1537	
Ja, setting vermeld	1228	24.1	58	3.8
Ja, setting niet vermeld	134	2.6	19	1.2
Ja, setting onbekend	110	2.2	10	0.7
Nee	919	18.0	31	2.0
Niet vermeld	2708	53.1	1419	92.3

¹ Sinds 1 juni kan iedereen met klachten zich laten testen. Toch is het aannemelijk dat niet alle COVID-19 patiënten getest worden. De werkelijke aantallen in Nederland zijn daarom waarschijnlijk hoger dan de aantallen die hier genoemd worden.

² Meldingen die tussen 21 september 10:00 en 28 september 10:00 aan het RIVM zijn gemeld.

6 SETTING VAN MOGELIJKE BESMETTING VAN BIJ GGD REGIO UTRECHT GEMELDE COVID-19
PATIËNTEN VANAF 6 JULI 2020 EN IN DE AFGELOPEN WEEK

Tabel 8: Vermelde mogelijke settings van besmetting van aan de GGD gemelde COVID-19 patiënten waarbij sprake is van gerelateerde gevallen^{1,2}

Setting	Vanaf 6 juli		Afgelopen week ³	
	Aantal	%	Aantal	%
Thuisituatie (huisgenoten)	776	63.2	49	84.5
Overige familie	188	15.3	2	3.4
Partner, niet samenwonend ⁴	4	0.3	0	0.0
Kennissen en vrienden ⁴	177	14.4	1	1.7
Werk situatie	74	6.0	2	3.4
School en kinderopvang	17	1.4	1	1.7
Medereiziger / reis / vakantie ⁴	48	3.9	0	0.0
Vlucht ⁴	3	0.2	0	0.0
Horeca ⁵	39	3.2	3	5.2
Feest / verjaardag / borrel ⁴	24	2.0	0	0.0
Studentenvereniging/-activiteiten ⁴	6	0.5	0	0.0
Vrijtijdsbesteding, zoals sportclub	23	1.9	0	0.0
Religieuze bijeenkomsten	1	0.1	0	0.0
Koor	0	0.0	0	0.0
1e lijn gezondheidszorg / huisarts	1	0.1	0	0.0
2e lijn gezondheidszorg / ziekenhuis	1	0.1	0	0.0
Overige gezondheidszorg	1	0.1	0	0.0
Verpleeghuis	80	6.5	30	51.7
Woonzorgcentrum voor ouderen	5	0.4	1	1.7
Woonvoorziening voor verstandelijk beperkten	7	0.6	0	0.0
Woonvoorziening voor lichamelijk beperkten	3	0.2	0	0.0
Overige woonvoorziening	1	0.1	0	0.0
Dagopvang voor ouderen	0	0.0	0	0.0
Dagopvang voor verstandelijk beperkten	1	0.1	0	0.0
Dagopvang voor lichamelijk beperkten	0	0.0	0	0.0
Overige dagopvang	1	0.1	0	0.0
Hospice	0	0.0	0	0.0
Uitvaart ⁴	1	0.1	0	0.0
Overig	26	2.1	0	0.0

¹ Sinds 1 juni kan iedereen met klachten zich laten testen. Toch is het aannemelijk dat niet alle COVID-19 patiënten getest worden. De werkelijke aantallen in Nederland zijn daarom waarschijnlijk hoger dan de aantallen die hier genoemd worden.

² Per patiënt kunnen meerdere settings gerapporteerd zijn. De percentages in Tabel 8 worden berekend ten opzichte van het aantal patiënten waarbij sprake is van gerelateerde gevallen en tenminste één setting is vermeld (Tabel 7).

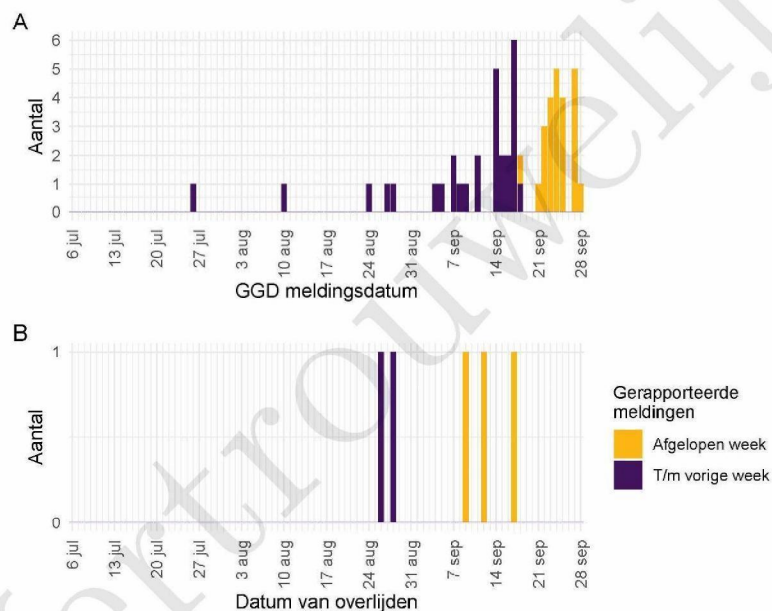
³ Meldingen die tussen 21 september 10:00 en 28 september 10:00 aan het RIVM zijn gemeld.

⁴ Tot 6 augustus werden deze settings geregistreerd als 'overige setting'. Vanaf 6 augustus is de GGD gevraagd deze overige settings nader te specificeren.

⁵ Vanaf 1 juli is deze setting gestructureerd nagevraagd.

7 Surveillance van COVID-19 in verpleeghuizen en woonzorgcentra vanaf 6 juli 2020

Vanaf 1 juli is gestructureerd nagevraagd of een persoon in een verpleeghuis of woonzorgcentrum woont. Vanaf 8 september wordt deze informatie gebruikt om het aantal COVID-19 patiënten woonachtig in een verpleeghuis of woonzorgcentrum, en het aantal bewoners met COVID-19 die overleden zijn, te monitoren.



Figuur 3: Aantal verpleeghuis- en woonzorgcentrumbewoners met COVID-19 gemeld aan de GGD vanaf 6 juli 2020. (A) Aantal gemelde verpleeghuis- en woonzorgcentrumbewoners, naar meldingsdatum. (B) Aantal overleden verpleeghuis- en woonzorgcentrumbewoners, naar datum van overlijden.

Meldingen aan het RIVM t/m 21 september 10:00 uur zijn in deze grafieken weergegeven in paars. Meldingen van 21 september 10:01 uur t/m 28 september 10:00 uur zijn weergegeven in geel. De werkelijke aantallen COVID-19 patiënten en overleden COVID-19 patiënten zijn hoger dan zoals hier weergegeven omdat waarschijnlijk niet alle mogelijk besmette personen getest worden. Een leeg figuur betekent dat er in de betreffende periode geen meldingen waren.

8 Bron- en contactonderzoek van COVID-19 meldingen aan de GGD Regio Utrecht

8.1 Resultaten uit bron- en contactonderzoek

Wanneer iemand besmet is met het nieuwe coronavirus start de GGD met bron- en contactonderzoek (BCO) volgens een landelijk protocol, met als doel om verdere verspreiding van het virus te voorkomen. Het contactonderzoek richt zich op personen met wie de besmette persoon de afgelopen tijd in contact is geweest. Nauwe contacten zijn mensen waarmee langer dan 15 minuten op minder dan 1,5 meter afstand contact is geweest tijdens de besmettelijke periode, waarbij onderscheid wordt gemaakt tussen huisgenoten en overige nauwe contacten. Andere (niet nauwe) contacten van de besmette persoon zijn mensen die langer dan 15 minuten met de persoon in dezelfde ruimte waren, maar waar wel 1,5 meter afstand was.

De GGD neemt contact op met de nauwe contacten van de besmette persoon en adviseert hen tot 10 dagen na het laatste contact met de besmette persoon thuis in quarantaine te blijven. De andere (niet nauwe) contacten krijgen een brief of e-mail. Contacten moeten zich bij de eerste klachten zo snel mogelijk laten testen. Nauwe contacten worden op individuele basis geregistreerd, indien zij gelinkt zijn aan meerdere besmette personen worden ze niet dubbel in de rapportage meegenomen. Niet nauwe contacten worden pas individueel geregistreerd als ze zich bij de GGD melden met klachten.

8 BRON- EN CONTACTONDERZOEK VAN COVID-19 MELDINGEN AAN DE GGD REGIO UTRECHT

Tabel 9: Aantallen aan de GGD gemelde COVID-19 patiënten, aantallen gevonden in het kader van bron- en contactonderzoek en aantallen waarbij contactinventarisatie is uitgevoerd¹

Week	Nieuwe meldingen	Gevonden ihkv BCO ²		Contactinventarisatie uitgevoerd		Contactinventarisatie op tijd ³	
		Aantal	%	Aantal	%	Aantal	%
27	41	—	—	39	95.1	23	63.9
28	55	5	9.1	52	94.5	23	52.3
29	90	28	31.1	88	97.8	58	80.6
30	93	21	22.6	88	94.6	61	78.2
31	153	49	32.0	147	96.1	101	80.8
32	253	67	26.5	246	97.2	158	76.3
33	270	66	24.4	258	95.6	127	54.7
34	248	52	21.0	243	98.0	181	84.6
35	276	80	29.0	272	98.6	178	73.9
36	426	122	28.6	415	97.4	285	76.6
37	617	103	16.7	591	95.8	319	62.3
38	1073	113	10.5	1008	93.9	422	45.7
39	1484	65	4.4	1125	75.8	555	53.9

¹ Contactinventarisatie houdt in dat de GGD voor elke nieuwe COVID-19 melding in kaart brengt welke contacten deze patiënt heeft gehad tijdens de besmettelijke periode, die twee dagen voor de start van de klachten begint.

² Geen volledige gegevens over week 27.

³ Op tijd: contactinventarisatie 0-1 dag na datum melding index bij GGD. Sommige indexen hebben een datum contactinventarisatie vóór de datum dat de index gemeld is bij de GGD. Deze zijn geëxcludeerd.

8 BRON- EN CONTACTONDERZOEK VAN COVID-19 MELDINGEN AAN DE GGD REGIO UTRECHT

Tabel 10: Resultaten uit het bron- en contactonderzoek van de bij de GGD gemelde COVID-19 patiënten¹

Soort contact ^{2,3}	Week-nummer ⁴	Contacten ⁵	Gemiddeld aantal contacten per nieuwe COVID-19 melding ⁶	Positief geteste contacten ⁷	% Positief geteste contacten ⁷
Totaal	27	138	3.5	2	1.4
	28	217	4.2	16	7.4
	29	320	3.6	43	13.4
	30	354	4.0	28	7.9
	31	458	3.1	52	11.4
	32	735	3.0	62	8.4
	33	719	2.8	45	6.3
	34	795	3.3	37	4.7
	35	835	3.1	54	6.5
	36	1231	3.0	142	11.5
	37	1651	2.8	155	9.4
	38	2759	2.7	128	4.6
	39	3172	2.8	76	2.4
Huisgenoten	27	54	1.4	1	1.9
	28	62	1.2	11	17.7
	29	129	1.5	26	20.2
	30	137	1.6	20	14.6
	31	198	1.3	34	17.2
	32	316	1.3	38	12.0
	33	291	1.1	32	11.0
	34	355	1.5	24	6.8
	35	349	1.3	29	8.3
	36	586	1.4	97	16.6
	37	735	1.2	109	14.8
	38	1267	1.3	102	8.1
	39	1572	1.4	63	4.0
Overige nauwe contacten	27	83	2.1	1	1.2
	28	155	3.0	5	3.2
	29	190	2.2	16	8.4
	30	215	2.4	8	3.7
	31	260	1.8	18	6.9
	32	419	1.7	24	5.7
	33	428	1.7	13	3.0
	34	440	1.8	13	3.0
	35	484	1.8	25	5.2
	36	645	1.6	45	7.0
	37	916	1.5	46	5.0
	38	1492	1.5	26	1.7
	39	1600	1.4	13	0.8

¹ Vanwege onvolledige registratie bij een aantal GGD'en in week 32, 33, 34 en 38 zijn de gegevens over deze weken mogelijk niet volledig.

² Andere, niet nauwe contacten zijn niet meegenomen in Totaal.

³ Van enkele nauwe contacten is niet bekend wat voor soort contact ze zijn.

⁴ Het weeknummer is gebaseerd op de datum van registratie bij de GGD.

⁵ Het betreft alleen contacten die op individuele basis geregistreerd zijn door de GGD.

⁶ Hierbij worden alleen de nieuwe COVID-19 meldingen meegenomen waarvoor contactinventarisatie is uitgevoerd, zie Tabel 9.

⁷ In verband met de monitorperiode van 10 dagen zijn de gegevens over het aantal en percentage positief geteste contacten niet volledig voor de meest recente periode.

8 BRON- EN CONTACTONDERZOEK VAN COVID-19 MELDINGEN AAN DE GGD REGIO UTRECHT

Tabel 11: Resultaten uit het bron- en contactonderzoek onder niet nauwe contacten van de bij de GGD gemelde COVID-19 patiënten¹

Soort contact	Weeknummer ²	Contacten	Gemiddeld aantal contacten per nieuwe COVID-19 melding ³
Niet nauwe contacten	27	156	4.0
	28	531	10.2
	29	759	8.6
	30	1234	14.0
	31	1230	8.4
	32	2301	9.4
	33	2682	10.4
	34	2261	9.3
	35	2368	8.7
	36	3033	7.3
	37	5644	9.5
	38	8861	8.8
	39	12767	11.3

¹ Het weeknummer is gebaseerd op de datum van registratie bij de GGD.

² Hierbij worden alleen de nieuwe COVID-19 meldingen meegenomen waarvoor contactinventarisatie is uitgevoerd, zie Tabel 9.

³ In verband met de monitorperiode van 10 dagen zijn de gegevens over het aantal en percentage positief geteste contacten niet volledig voor de meest recente periode.

Tabel 12: Resultaten uit het bron- en contactonderzoek onder niet nauwe contacten van de bij de GGD gemelde COVID-19 patiënten¹, in Nederland

Soort contact	Weeknummer ²	Contacten	Gemiddeld aantal contacten per nieuwe COVID-19 melding ³
Niet nauwe contacten	27	2571	6.4
	28	2933	6.7
	29	5283	5.8
	30	7306	5.8
	31	12352	5.4
	32	17952	5.0
	33	18100	4.8
	34	19653	5.7
	35	23687	6.9
	36	28928	6.2
	37	48196	6.4

¹ Vanwege onvolledige registratie bij een aantal GGD'en in week 32, 33 en 34 zijn de gegevens over deze weken niet volledig en worden gegevens na week 37 niet weergegeven.

² Het weeknummer is gebaseerd op de datum van registratie bij de GGD.

³ Hierbij worden alleen de nieuwe COVID-19 meldingen meegenomen waarvoor contactinventarisatie is uitgevoerd, zie Tabel 9.

⁴ In verband met de monitorperiode van 10 dagen zijn de gegevens over het aantal en percentage positief geteste contacten niet volledig voor de meest recente periode.

8 BRON- EN CONTACTONDERZOEK VAN COVID-19 MELDINGEN AAN DE GGD REGIO UTRECHT

Tabel 13: Indicatoren van tijdigheid van het bron- en contactonderzoek van de bij de GGD gemelde COVID-19 patiënten, in Nederland

Soort contact ^{1,2}	Weeknummer	Contacten ³	Bereikt	% Bereikt	Op tijd bereikt ⁴	% Op tijd bereikt	Bereikt binnen 5 dagen na 1e ZD index ⁵	% Bereikt binnen 5 dagen na 1e ZD index	
Totaal	27	1547	1478	95.5	929	80.4	580	47.2	
	28	1694	1600	94.5	861	78.2	736	59.2	
	29	3276	3166	96.6	1823	81.4	1458	58.7	
	30	4129	3956	95.8	2528	83.0	1805	56.1	
	31	6297	6067	96.3	3738	81.0	2672	54.4	
	32	7026	6531	93.0	4228	78.2	2964	54.8	
	33	7502	7096	94.6	4360	79.7	3083	55.8	
	34	8822	8219	93.2	4969	79.8	3622	56.4	
	35	10244	9615	93.9	6281	84.7	4783	63.3	
	36	13670	12954	94.8	8052	83.9	6085	61.3	
	37	17039	15530	91.1	10048	80.6	6762	53.9	
	Huisgenoten	27	614	587	95.6	390	75.7	248	48.1
		28	615	602	97.9	378	75.9	254	49.3
		29	1210	1177	97.3	684	76.0	540	55.1
30		1545	1481	95.9	959	77.8	641	50.1	
31		2414	2331	96.6	1548	80.2	1042	52.4	
32		2746	2534	92.3	1691	77.4	1115	52.8	
33		2705	2550	94.3	1698	77.6	1216	56.8	
34		3492	3255	93.2	2118	79.2	1462	55.0	
35		4130	3871	93.7	2616	82.1	1891	59.8	
36		5798	5504	94.9	3630	83.2	2724	61.4	
37		7656	7159	93.5	4710	80.5	3148	53.6	
Overige nauwe contacten		27	910	878	96.5	538	84.7	332	47.0
		28	1066	996	93.4	483	80.1	481	66.2
		29	2050	1979	96.5	1133	85.1	917	61.3
	30	2562	2462	96.1	1567	86.8	1163	60.3	
	31	3866	3725	96.4	2186	81.6	1627	55.8	
	32	4260	3979	93.4	2529	78.9	1843	56.2	
	33	4763	4521	94.9	2648	81.1	1862	55.3	
	34	5285	4934	93.4	2843	80.3	2153	57.4	
	35	6083	5729	94.2	3659	86.6	2889	65.8	
	36	7797	7395	94.8	4404	84.6	3356	61.3	
37	9263	8337	90.0	5331	80.7	3608	54.2		

¹ Andere, niet nauwe contacten zijn niet meegenomen in Totaal.² Van enkele nauwe contacten is niet bekend wat voor soort contact ze zijn.³ Het betreft alleen contacten die op individuele basis geregistreerd zijn door de GGD. Vanwege onvolledige registratie bij een aantal GGD'en in week 32, 33 en 34 zijn de gegevens over aantal contacten over deze weken niet volledig en worden na week 37 niet weergegeven.⁴ Op tijd: startdatum monitoring binnen 2 dagen na datum melding index bij GGD. Sommige contacten hebben een startdatum monitoring vóór de datum dat de index gemeld is bij de GGD. Deze zijn geëxcludeerd.⁵ Sommige contacten hebben een startdatum monitoring vóór de eerste ziektedag van de index case. Deze zijn geëxcludeerd.

8 BRON- EN CONTACTONDERZOEK VAN COVID-19 MELDINGEN AAN DE GGD REGIO UTRECHT

Tabel 14: Indicatoren van tijdigheid van het bron- en contactonderzoek van de bij de GGD gemelde COVID-19 patiënten

Soort contact ^{1,2}	Weeknummer	Contacten ³	Bereikt	% Bereikt	Op tijd bereikt ⁴	% Op tijd bereikt	Bereikt binnen 5 dagen na 1e ZD index ⁵	% Bereikt binnen 5 dagen na 1e ZD index
Totaal	27	138	130	94.2	86	74.1	52	44.1
	28	217	214	98.6	126	62.4	113	55.9
	29	320	320	100.0	164	58.6	130	45.6
	30	354	351	99.2	248	75.8	138	43.5
	31	458	455	99.3	282	68.0	218	52.4
	32	735	725	98.6	469	71.6	304	45.9
	33	719	714	99.3	349	53.6	264	40.9
	34	795	783	98.5	368	54.0	256	36.2
	35	835	808	96.8	486	68.9	384	53.2
	36	1231	1215	98.7	713	67.2	482	44.4
	37	1651	1609	97.5	990	67.5	629	44.8
	38	2759	761	27.6	375	59.2	106	21.7
	39	3172	433	13.7	293	82.5	90	35.9
Huisgenoten	27	54	51	94.4	27	62.8	20	41.7
	28	62	62	100.0	27	50.9	22	38.6
	29	129	129	100.0	46	40.4	36	30.8
	30	137	137	100.0	68	54.8	45	37.2
	31	198	196	99.0	86	48.3	74	43.3
	32	316	311	98.4	150	54.5	92	33.8
	33	291	290	99.7	118	44.0	87	32.7
	34	355	352	99.2	111	35.1	78	25.0
	35	349	343	98.3	151	50.3	108	36.4
	36	586	583	99.5	279	54.2	199	38.6
	37	735	723	98.4	324	50.7	215	35.2
	38	1267	461	36.4	200	54.6	55	19.1
	39	1572	238	15.1	151	85.3	33	25.8
Overige nauwe contacten	27	83	78	94.0	59	81.9	32	46.4
	28	155	152	98.1	99	66.4	91	62.8
	29	190	190	100.0	118	71.1	94	56.0
	30	215	214	99.5	180	88.7	93	47.4
	31	260	259	99.6	196	82.7	144	58.8
	32	419	414	98.8	319	83.9	212	54.4
	33	428	424	99.1	231	60.3	177	46.6
	34	440	431	98.0	257	70.4	178	44.9
	35	484	465	96.1	335	82.7	276	64.9
	36	645	632	98.0	434	79.5	283	49.7
	37	916	886	96.7	666	80.4	414	52.1
	38	1492	300	20.1	175	65.5	51	25.5
	39	1600	195	12.2	142	79.8	57	46.3

¹ Andere, niet nauwe contacten zijn niet meegenomen in Totaal.² Van enkele nauwe contacten is niet bekend wat voor soort contact ze zijn.³ Het betreft alleen contacten die op individuele basis geregistreerd zijn door de GGD.⁴ Op tijd: startdatum monitoring binnen 2 dagen na datum melding index bij GGD. Sommige contacten hebben een startdatum monitoring vóór de datum dat de index gemeld is bij de GGD. Deze zijn geëxcludeerd.⁵ Sommige contacten hebben een startdatum monitoring vóór de eerste ziektedag van de index case. Deze zijn geëxcludeerd.

9 SARS-CoV-2 testen afgenomen door de GGD Regio Utrecht vanaf 1 juni

Vanaf 1 juni kunnen alle personen met klachten passend bij SARS-CoV-2 infectie (COVID-19) zich laten testen door de GGD, bijvoorbeeld in de teststraten. Voor 1 juni is in alle GGD regio's het afspraken- en uitslagensysteem CoronIT geïmplementeerd. Onderstaande rapportage is gebaseerd op CoronIT data van voorbije volledige kalenderweken vanaf 1 juni 2020, geëxporteerd op 27 september 2020. Totale aantallen uitslagen zijn gebaseerd op alleen positieve en negatieve uitslagen, testen met uitslag heranalyse of onbeoordeelbaar zijn geëxcludeerd. Omdat alleen geboortjaar beschikbaar is om de leeftijd van patiënten te bepalen, is 2020 minus het geboortjaar gebruikt om de leeftijd toe te kennen. Dit betekent dat ongeveer de helft van de patiënten een jaar te oud is ingeschat.

Tabel 15: Aantal testen uitgevoerd door de GGD, met bekende uitslag

Weeknummer	Totaal aantal testen met uitslag	Aantal positief	Percentage positief
23	5008	109	2.2
24	5609	80	1.4
25	5914	60	1.0
26	6063	56	0.9
27	6930	33	0.5
28	8590	46	0.5
29	10838	93	0.9
30	12975	94	0.7
31	10118	159	1.6
32	9954	249	2.5
33	9325	247	2.6
34	12353	234	1.9
35	14146	289	2.0
36	13934	481	3.5
37	14789	551	3.7
38	17579	944	5.4
39 ¹	14805	914	6.2
Totaal	178930	4639	2.6

¹ De gegevens van week 39 zijn nog niet volledig.

9 SARS-COV-2 TESTEN AFGENOMEN DOOR DE GGD REGIO UTRECHT VANAF 1 JUNI

Tabel 16: Aantal testen en percentage positief per doelgroep uitgevoerd door de GGD.

Groep	Vanaf 1 juni			Afgelopen kalender week ¹		
	Aantal positief	Aantal getest	Percentage positief	Aantal positief	Aantal getest	Percentage positief
Kinderen 0-3 jaar	7	632	1.1	1	7	14.3
Kinderen 4-11 jaar	57	7083	0.8	0	120	0.0
Kinderen 12-17 jaar	268	14446	1.9	72	2527	2.8
Zorgmedewerkers	206	9963	2.1	80	1296	6.2
Onderwijs/kinderopvang	166	8896	1.9	63	1516	4.2
Mantelzorgers	9	335	2.7	3	31	9.7
Horeca	102	2621	3.9	38	339	11.2
Handhaving	22	859	2.6	9	98	9.2
Contactberoep	376	13629	2.8	111	1564	7.1
Overig/onbekend	3044	117760	2.6	509	7205	7.1
Getest ihkv BCO ²	382	2706	14.1	28	102	27.5
Totaal	4639	178930	2.6	914	14805	6.2

¹ Van 21 september tot en met 27 september.

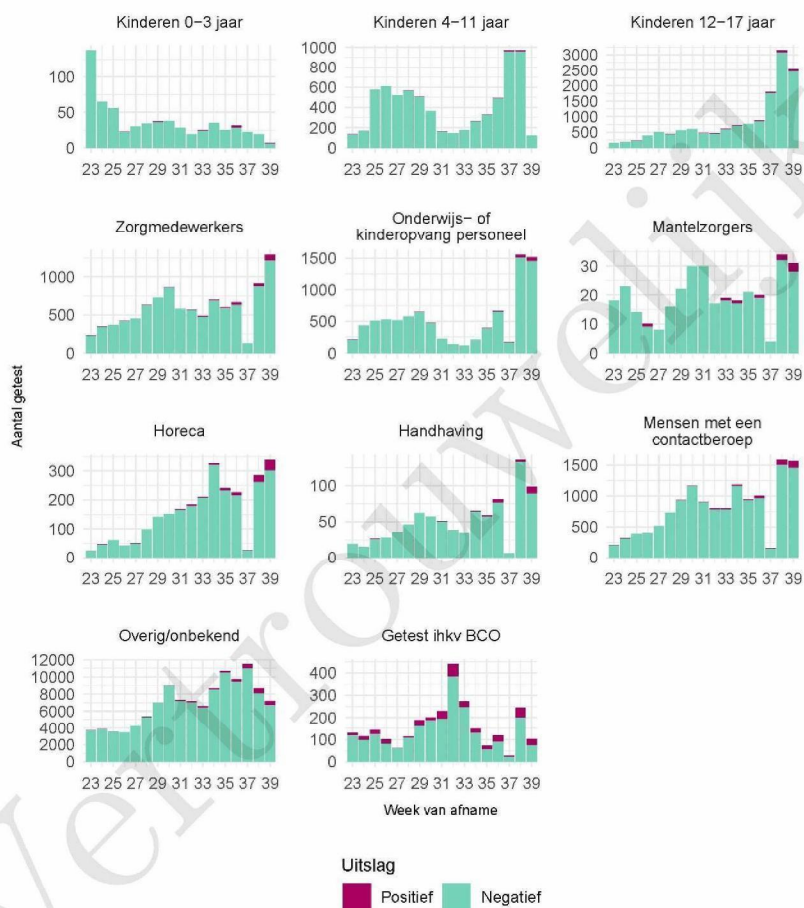
² Voor deze personen is geregistreerd dat zij getest zijn in het kader van bron- en contactonderzoek (BCO). Het werkelijk aantal geteste personen vanwege BCO is waarschijnlijk hoger.

Tabel 17: Het aantal testen afgenomen bij **volwassenen**, die niet in het kader van bron- en contactonderzoek zijn afgenomen, en waarbij geen beroepsuitvoering in de twee weken voor de test is gespecificeerd in CoronIT.

Weeknummer	Totaal aantal afspraken	Aantal afspraken zonder doelgroep informatie	Percentage zonder doelgroep informatie
23	4708	3333	70.8
24	5209	3047	58.5
25	5319	2591	48.7
26	5476	2421	44.2
27	6274	2812	44.8
28	8044	3483	43.3
29	10359	4690	45.3
30	14245	6931	48.7
31	10312	5214	50.6
32	10074	5443	54.0
33	9443	5231	55.4
34	13822	7060	51.1
35	16841	9980	59.3
36	17422	9504	54.6
37	16837	15401	91.5
38	15853	6291	39.7
39 ¹	14393	5425	37.7
Totaal	184631	98857	53.5

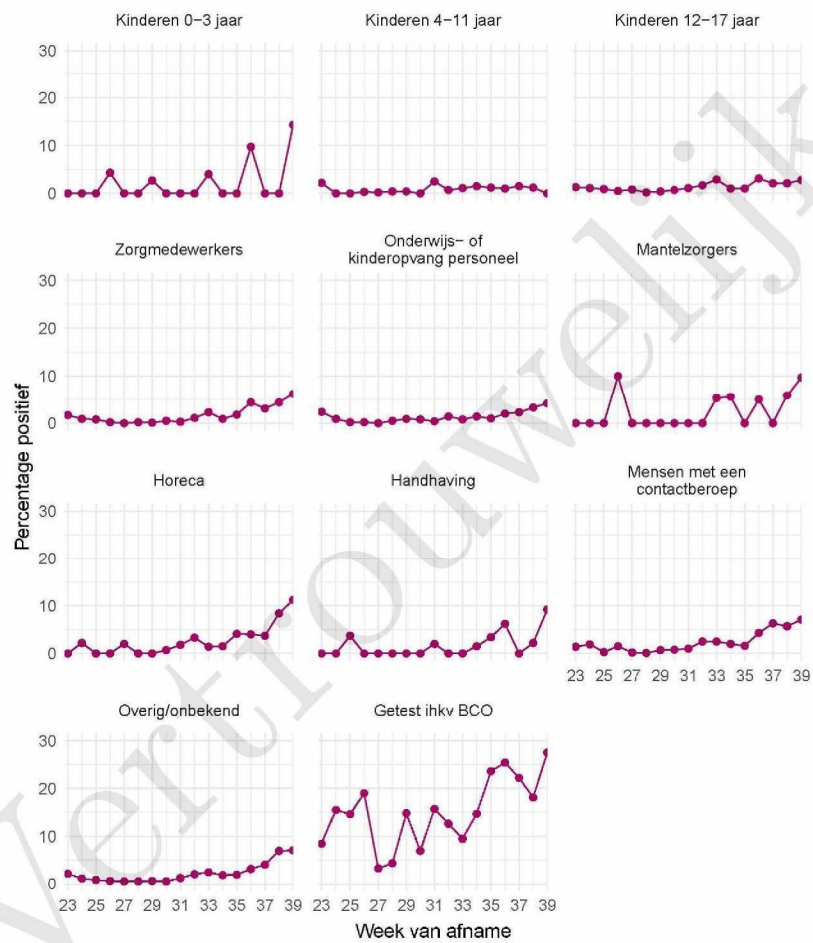
¹ De gegevens van week 39 zijn nog niet volledig.

9 SARS-COV-2 TESTEN AFGENOMEN DOOR DE GGD REGIO UTRECHT VANAF 1 JUNI



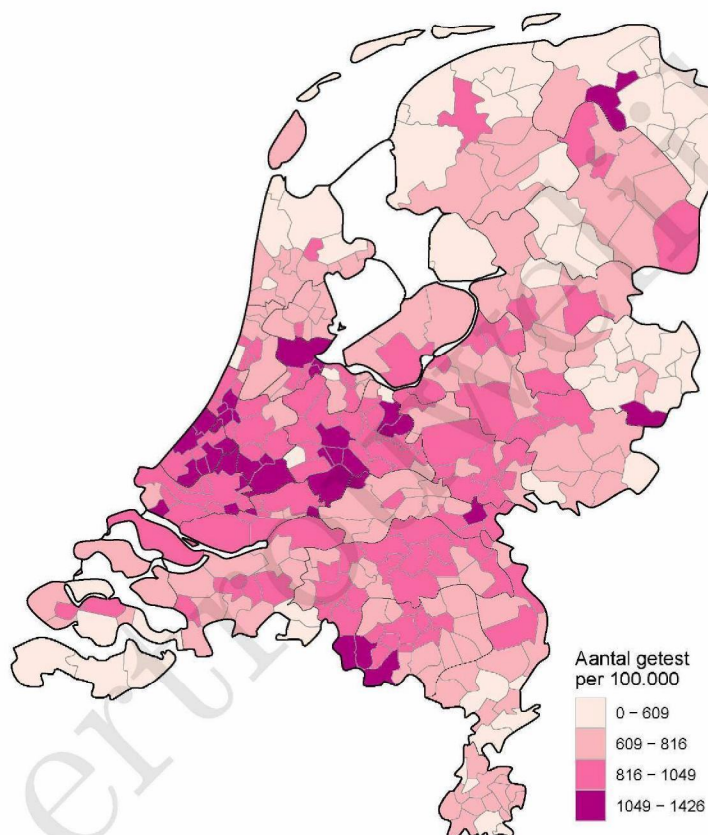
Figuur 4: Aantal positieve en negatieve testen per week en per doelgroep vanaf 1 juni. NB: De reikwijdtes van de y-assen verschillen. Een leeg figuur betekent dat er in de betreffende periode geen meldingen waren.

9 SARS-COV-2 TESTEN AFGENOMEN DOOR DE GGD REGIO UTRECHT VANAF 1 JUNI



Figuur 5: Percentage positieve testen per doelgroep en per kalenderweek vanaf 1 juni. Een leeg figuur betekent dat er in de betreffende periode geen meldingen waren.

9 SARS-COV-2 TESTEN AFGENOMEN DOOR DE GGD REGIO UTRECHT VANAF 1 JUNI



Figuur 6: Aantal testen per 100.000 inwoners per GGD regio waar de patiënt woont in de afgelopen kalenderweek (van 21 september tot en met 27 september). De grijze lijnen geven de grenzen van de GGD-regio's weer.

9 SARS-COV-2 TESTEN AFGENOMEN DOOR DE GGD REGIO UTRECHT VANAF 1 JUNI

Tabel 18: Aantal positieve en negatieve testen vanaf 1 juni per leeftijdsgroep en geslacht.

Leeftijdsgroep	Mannen			Vrouwen		
	Aantal positief	Aantal getest	Percentage positief	Aantal positief	Aantal getest	Percentage positief
0-4	8	508	1.6	9	420	2.1
5-9	20	2098	1.0	24	1712	1.4
10-14	72	5224	1.4	69	4459	1.5
15-19	212	6504	3.3	244	7253	3.4
20-24	397	7334	5.4	427	10618	4.0
25-29	327	8012	4.1	324	12023	2.7
30-34	232	8960	2.6	242	12909	1.9
35-39	180	8113	2.2	179	11781	1.5
40-44	120	6616	1.8	167	8880	1.9
45-49	149	5400	2.8	178	7092	2.5
50-54	154	4610	3.3	171	6187	2.8
55-59	138	3824	3.6	145	5358	2.7
60-64	111	3397	3.3	87	4701	1.9
65-69	46	2656	1.7	57	3233	1.8
70-74	37	1923	1.9	27	2220	1.2
75-79	10	993	1.0	18	1099	1.6
80-84	13	542	2.4	15	576	2.6
85-89	4	194	2.1	2	268	0.7
90-94	1	38	2.6	0	83	0.0
95+	0	12	0.0	0	16	0.0
Niet vermeld	0	0	0.0	0	0	0.0
Totaal	2231	76958	2.9	2385	100888	2.4

9 SARS-COV-2 TESTEN AFGENOMEN DOOR DE GGD REGIO UTRECHT VANAF 1 JUNI

Tabel 19: Aantal testen afgenomen op de GGD testlocaties per week van de afspraak.

Afnamelocatie	Afspraak week	Aantal getest	
GGD Utrecht - Thuisbemonstering	23	59	
	24	64	
	25	70	
	26	80	
	27	85	
	28	117	
	29	107	
	30	148	
	31	117	
	32	122	
	33	105	
	34	101	
	35	101	
	36	119	
	37	160	
	38	110	
	39	121	
GGD Thuisbemonstering Utrecht Overvecht Kleurrijk	23	0	
	24	0	
	25	0	
	26	0	
	27	0	
	28	0	
	29	0	
	30	0	
	31	0	
	32	0	
	33	0	
	34	0	
		5.1.2e	
		5.1.2e	
	5.1.2e		
	38	192	
	39	177	
PRIO UT D Utrecht - Bolognalaan 10	23	0	
	24	0	
	25	0	
	26	0	
	27	0	
	28	0	
	29	0	
	30	0	
	31	0	
	32	0	
	33	0	

9 SARS-COV-2 TESTEN AFGENOMEN DOOR DE GGD REGIO UTRECHT VANAF 1 JUNI

Tabel 19: Aantal testen afgenomen op de GGD testlocaties per week van de afspraak.
(continued)

Afnamelocatie	Afspraak week	Aantal getest
	34	0
	35	0
	36	0
	37	0
	38	181
	39	552
PRIO UT D Vianen - Laanakkerweg	23	0
	24	0
	25	0
	26	0
	27	0
	28	0
	29	0
	30	0
	31	0
	32	0
	33	0
	34	0
	35	0
	36	1
	37	1
	38	112
	39	112
	40	5.126
UT D Amersfoort - Piet Mondriaanplein	23	0
	24	0
	25	0
	26	0
	27	0
	28	1846
	29	2007
	30	2245
	31	1866
	32	2138
	33	1896
	34	2192
	35	2328
	36	2131
	37	2025
	38	2441
	39	1799
UT D Amersfoort - Piet Mondriaanplein 61	23	0
	24	580
	25	1501
	26	1599

9 SARS-COV-2 TESTEN AFGENOMEN DOOR DE GGD REGIO UTRECHT VANAF 1 JUNI

Tabel 19: Aantal testen afgenomen op de GGD testlocaties per week van de afspraak.
(continued)

Afamelocatie	Afspraak week	Aantal getest
	27	1648
	28	0
	29	0
	30	0
	31	0
	32	0
	33	0
	34	0
	35	0
	36	0
	37	0
	38	0
	39	0
UT D Houten - Meidoornkade 24	23	3635
	24	3050
	25	1689
	26	1335
	27	1408
	28	2162
	29	2692
	30	3971
	31	2537
	32	2064
	33	1978
	34	2728
	35	1764
	36	0
	37	0
	38	0
	39	0
UT D Soest - Verlengde Paltzerweg 1	23	475
	24	134
	25	0
	26	0
	27	0
	28	0
	29	0
	30	0
	31	0
	32	0
	33	0
	34	0
	35	0
	36	0

9 SARS-COV-2 TESTEN AFGENOMEN DOOR DE GGD REGIO UTRECHT VANAF 1 JUNI

Tabel 19: Aantal testen afgenomen op de GGD testlocaties per week van de afspraak.
(continued)

Afnamelocatie	Afspraak week	Aantal getest
	37	0
	38	0
	39	0
UT D Utrecht - Bolognalaan 10	23	0
	24	862
	25	1232
	26	809
	27	1053
	28	1223
	29	1851
	30	1952
	31	1617
	32	1637
	33	1476
	34	2069
	35	2128
	36	2108
	37	2230
	38	1893
	39	1277
UT D Utrecht - Koploperstraat 50	23	0
	24	0
	25	596
	26	1499
	27	1681
	28	1778
	29	1961
	30	2206
	31	1880
	32	2144
	33	1926
	34	2096
	35	2176
	36	2170
	37	2332
	38	2165
	39	1811
UT D Veenendaal - Vijftien morgen 4	23	857
	24	682
	25	493
	26	683
	27	699
	28	828
	29	979

9 SARS-COV-2 TESTEN AFGENOMEN DOOR DE GGD REGIO UTRECHT VANAF 1 JUNI

Tabel 19: Aantal testen afgenomen op de GGD testlocaties per week van de afspraak.
(continued)

Afnamelocatie	Afspraak week	Aantal getest
	30	2025
	31	979
	32	678
	33	704
	34	1480
	35	1676
	36	1806
	37	2537
	38	1767
	39	1790
UT D Vianen - Laanakkerweg	23	0
	24	0
	25	0
	26	0
	27	0
	28	0
	29	0
	30	0
	31	0
	32	0
	33	0
	34	822
	35	3018
	36	4597
	37	4747
	38	5120
	39	3823
UT D Woerden - De Bleek	23	0
	24	0
	25	0
	26	0
	27	0
	28	0
	29	0
	30	0
	31	0
	32	0
	33	803
	34	1467
	35	2419
	36	2994
	37	3065
	38	3189
	39	2700

9 SARS-COV-2 TESTEN AFGENOMEN DOOR DE GGD REGIO UTRECHT VANAF 1 JUNI

Tabel 19: Aantal testen afgenomen op de GGD testlocaties per week van de afspraak.
(continued)

Afamelocatie	Afspraak week	Aantal getest
UT F Amersfoort - Piet Mondriaanplein	23	0
	24	0
	25	0
	26	0
	27	0
	28	216
	29	582
	30	990
	31	534
	32	424
	33	248
	34	510
	35	929
	36	1043
	37	792
	38	1091
UT F Amersfoort - Piet Mondriaanplein 61	39	906
	23	0
	24	0
	25	0
	26	0
	27	0
	28	0
	29	0
	30	0
	31	0
UT F Utrecht - Bolognalaan 10	32	0
	33	0
	34	0
	35	0
	36	0
	37	0
	38	0
	39	0
	23	0
	24	0
25	0	
26	0	
27	0	
28	0	
29	0	
30	0	
31	0	
32	0	

9 SARS-COV-2 TESTEN AFGENOMEN DOOR DE GGD REGIO UTRECHT VANAF 1 JUNI

Tabel 19: Aantal testen afgenomen op de GGD testlocaties per week van de afspraak.
(continued)

Afnamelocatie	Afspraak week	Aantal getest
	33	0
	34	0
	35	0
	36	112
	37	0
	38	0
	39	0
UT F Utrecht - Koploperstraat 50	23	0
	24	0
	25	0
	5.1.2e	
	5.1.2e	
	5.1.2e	
	29	596
	30	1050
	31	731
	32	617
	33	511
	34	902
	35	1076
	36	1089
	37	1074
	38	1063
	39	875
UT F Utrecht - Rode Kruis Utrecht - Koningsweg 2	23	141
	24	280
	25	675
	26	644
	27	757
	28	769
	29	821
	30	908
	31	814
	32	985
	33	820
	34	928
	35	979
	36	968
	37	996
	38	1170
	39	984
UT F Woerden - De Bleek	23	0
	24	0
	25	0

9 SARS-COV-2 TESTEN AFGENOMEN DOOR DE GGD REGIO UTRECHT VANAF 1 JUNI

Tabel 19: Aantal testen afgenomen op de GGD testlocaties per week van de afspraak.
(continued)

Afamelocatie	Afspraak week	Aantal getest
	26	0
	27	0
	28	0
	29	0
	30	0
	31	0
	32	0
	33	0
	34	0
	35	108
	36	886
	37	1034
	38	1055
	39	885